



Diese terrassenförmig angelegte Wohnanlage wurde 2003 renoviert. Ihre helle und freundliche Farbgestaltung setzt sich in den Treppenhäusern fort. Das Haus bietet Ihnen ruhige 1- und 2-Raum-Wohnungen. Helle zeitgerechte Bäder, schöne Fußböden und ein Südbalkon mit Blick ins Ennepe-Tal sorgen für Ihr Wohlbefinden. Ein Aufzug und eine Türsprechanlage runden das Angebot ab.

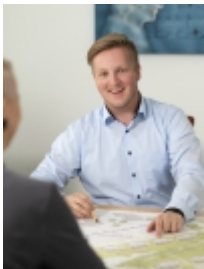
Zur allgemeinen Nutzung steht den Mietern ein gemeinschaftlicher Aufenthaltsraum zur Verfügung.

### REFERENZNUMMER

3431 0020

Straße	Julius-Bangert-Straße 4
PLZ und Ort	58256 Ennepetal
Stadtteil	Ennepetal-Homberge
Zimmer Anzahl	1
Wohnfläche	ca. 49,00 m <sup>2</sup>
Geschoss	2.OG links innen
Freisitz	Balkon
Kaltmiete	275,00 €
Weitere Kosten	130,00 € Betriebskostenvorauszahlung 65,00 € Heizkostenvorauszahlung 765,00 € Kautions

### IHR ANSPRECHPARTNER:



**KAI BOLSMANN**

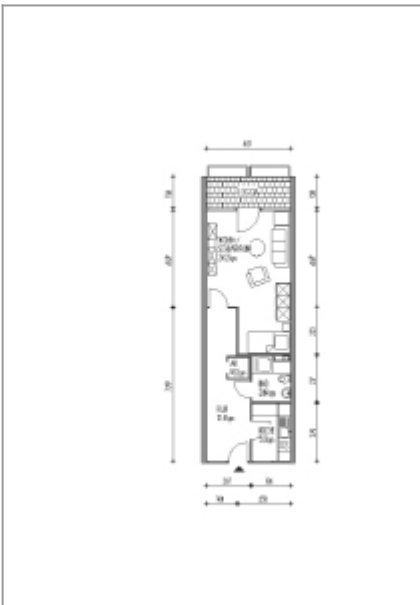
Immobilienbetreuung

Telefon: 02381/95050-21

E-Mail: [kbolsmann@dr-potthoff.de](mailto:kbolsmann@dr-potthoff.de)

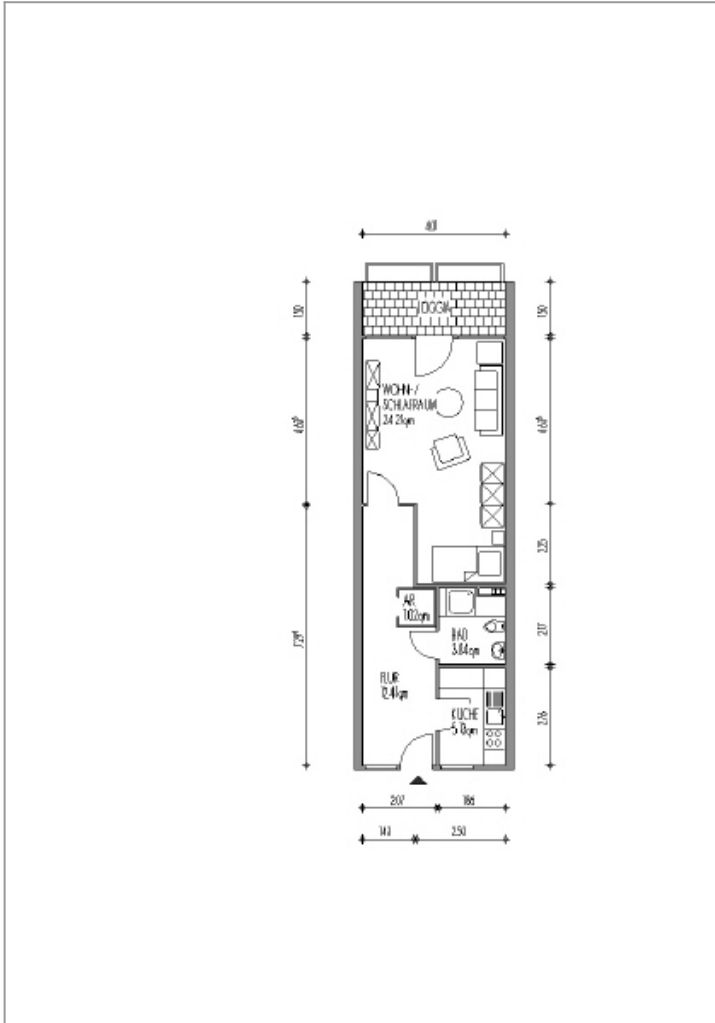
Weitere Informationen erhalten Sie nach Anfrage unter Angabe der Referenznummer: 3431 0020

### BILDER



Grundriss

### GRUNDRISSE



Grundriss